

Makaralarımız  
daha kullanışlı,  
daha uzun ömürlü,  
daha güvenli ve korunaklı  
daha rahat çalışma  
için tasarlanmıştır.



**Kendinden toparlamalı makara sistemleri ile HEMAŞ size çözümler sunar...**

## İŞ GÜVENLİĞİ

Oksijen-Asetilen hortumlarının iş güvenliği açısından riskler taşımaktadır. Çalışma ortamlarında tehlike arz eden hortumların yırtılması/aşınması ile patlama, yangın ve zehirlenme meydana gelir. Bu da çalışanlara ve çevreye büyük zarar vermektedir.  
Makaralarımız Dağınık hortumların oluşturduğu tehlikelerini ortadan kaldırır.



## Çalışma sistemi

Oksijen-asetilen ile yapılan çalışmalarda, hortumları istenilen mesafede kilitletiler çalışma sağladıktan sonra tek bir hareketle ile güvenli bir şekilde geri toparlayarak depolanmasını sağlamaktadır.

## YÜKSEK VERİMLİLİK

Dağınık düzensiz ortamlarda çalışma veriminin düştüğü bilinmektedir.  
Geri toparlamalı makaralarımız çalışma ve verimlilik kalitesini artırmaktadır

## Teknik özellikleri

Gövdesi 1,2 mm DKP sacdan imal edilmiştir.  
Yuvarlanmış köşeler ile çalışana zarar vermez  
MAPP, PROPAN ve doğalgazı da kapsamaktadır  
Kartuş tipi monteli yay tertibatı mevcuttur.  
-35° +85° sıcaklıklara kadar çalışma imkanı sunmaktadır  
2 yıl garantilidir.

## DÜZENLİ ÇALIŞMA ORTAMI

Hortumlardan kaynaklanan dağınıklığı gidererek daha rahat çalışma ortamı sunar.  
Daha kolay hortum işleme ve depolama sağlar

## Dikkat !!!!

Dikkat kompresör de kullanılan hava hortumları oksijen gazı hortumlarına çevrilmemelidir.  
Kompresör hortumlarının içlerinde kalan yağ partikülleri oksijenle birleşince patlayıcı sonuçlara yol açabilir.

Kullanılan gazlar açıkça belirtilmelidir

## ZAMAN KAZANIMI

İş yeri tabanındaki karışmış hortumları toplamak hem sıkıntı hem de zaman kaybıdır. Geri toparlamalı makaralar size zaman kazandırır.

## KALİTELİ ÜRETİM

## İŞ GÜVENLİĞİ STANDARTLARINIZI YÜKSELTİN

Uluslararası Çalışma Örgütü'nün raporuna göre Türkiye ölümlü iş kazalarının en çok yaşandığı ülkeler arasında. Bu kazaların %22'si takımlara bağlı düşme ve elektrik çarpmasından kaynaklanmaktadır.



### HEMAŞ; Üretimi Kolaylaştıran Çözümler Sunar....

- Daha düzenli bir çalışma alanı yaratarak iş verimliliğini artırır
- İş bölünmelerini azaltarak daha verimli çalışma ortamı sağlar
- Kazaları hortum ve kablolardan oluşabilecek tehditleri azaltarak iş ve zaman kaybını önler, oluşabilecek masrafları azaltır.



İşçilerin Yaralanmasını Engeller



İşçilerin Kablo Ve Hortumları Taşıma Yükünden Kurtarır



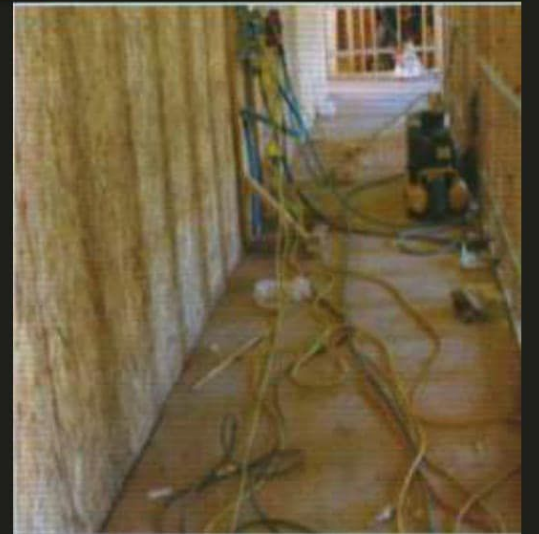
İşçilerin Takılmaya Bağlı Düşmelerini Engeller

### GERİ SARMA MAKARALARIN KOLAYLIĞI

Geri sarmalı makaralarımız ; çalışma alanlarında kullanım kolaylığı sağlar.

Böylece zamandan ve güçten kazanırsınız.  
Bu sayede;

- Hortum ve Kablolarda aşınma/yırtılma olmaz
- Hortum ve kabloların ömrünü uzatır
- Her ortamda rahat çalışma imkanı sağlar.
- Hortum ve Kabloların güvenli şekilde depolanmasını sağlar.



Çalışma Ortamında Düzen Sağlar

## NEDEN HORTUM MAKARASI KULLANILMALI ?

Çünkü, Hortum kullanımında daha verimli ve daha güvenli daha uzun mesafede kullanım sağladığı

İşgücü maliyetlerini düşürdüğü

Yaralanma risklerini azalttığı

Kazalardan kaynaklı maliyetlerden kurtardığı

Çalışmalarda kayıp zamanları azalttığı

Zamandan tasarruf sağladığı

Pahalı hortumları ve kabloların ömrünü uzatığı için kendinden **toplamalı makara kullanılmalıdır.**



## Hortum makaralarının kazandırdıkları



### Verimliliği artırır

İç ve dış çalışma ortamlarında kullanımlarında iş sürekliliği sağlarlar.

### Güvenliği artırır

İş kazalarını azaltır. Kazaların sebep olduğu çalışma saatini kayıplarını önler

### Sızıntıları önler

Sızıntıdan kaynaklanan tehlikeleri engeller.sızıntı kaçaklarından kaynaklı masrafları azaltır

### Hortum aşınmasını azaltır

Pahalı hortum ve kabloların daha fazla uzun ömürlü kullanım sağlar

### Üretkenliği artırır

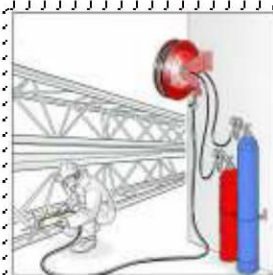
Hortumlar ve kablolar ile daha hızlı daha rahat çalışma sağlar.



**Zaman kazanımı sağlar**



**Çalışma alanında Düzen sağlar**



**Kaliteli üretime yardımcı olur**



**Araç üstü konumlanması ile alternatif sunar**



**Dış ortamlarda çalışma imkanı sağlar**

**Hemaş ; Güvenlik, verimlilik ve zaman kazanımında farkınız olsun...**

**Hortum karmaşasından kurtulmak için makaralı çözüm.**

**Kendinden toparlamalı Makaralar ile, hortumun istediğiniz uzunlukta kolayca ve çabucak kullanabilirsiniz. Bu da çalışma verimliliğini ve işlevselliği artırır.**

## VERİMLİLİK

Hortum makarası ile hortum sarma daha hızlı ve daha düzgün bir işyeri sağlar.

## TASARRUF

Hortum makarası, hortumların yıpranmaya ve kendiliğinden kırılmalarına karşı koruma sağlar.

## GÜVENLİK

Hortum makarası işçilerin güvenli bir işyeri ortamında çalışmasına izin verir. Her zaman kullanıma hazır ekipman kullanın. İşçileri ve çalışma ortamını güvenli hale getirir.

## HORTUM MAKARALARININ AVANTAJLARI

